

GET A VIEW TO FUTURE EINBLICK IN DIE ZUKUNFT

GOALS: „EXTRUSION 2020“
ZIELE: „EXTRUSION 2020“

INCREASE IN PRODUCTIVITY
PRODUKTIONSERHÖHUNG

MINIMIZING OF SCRAP RATES
VERMINDERUNG DES AUSSCHUSSES

ACTUAL-DATA COLLECTION
(MANUFACTURED PROFILE)
IST DATENERFASSUNG (PRODUZIERTE WARE)

CENTRALIZED, OPERATIONAL DATA COLLECTION
ZENTRALE BETRIEBSDATENERFASSUNG

REDUCTION OF WATER CONSUMPTION
REDUKTION WASSERVERBRAUCH

ADDITIONAL ENERGY SAVINGS
WEITERE ENERGIEEINSPARUNGEN



FUSION LINE

EXTRUSION 2020

Fully controlled extrusion!

Steps to automatization. Fully control of all relevant process parameters:

- ▶ material
- ▶ cooling water
- ▶ vacuum levels
- ▶ energy
- ▶ produced profiles

Highest efficiency. Highest quality. Easy operation.

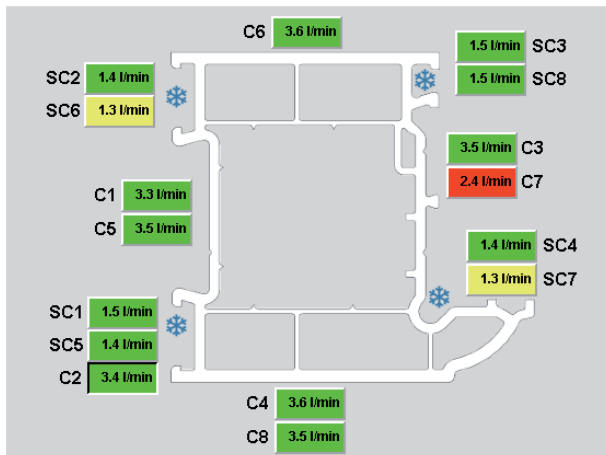
Geregelte Extrusion!

Schritte zur Automatisierung. Regelung aller Betriebsmittel:

- ▶ Materialeinsatz
- ▶ Kühlwasser
- ▶ Vacuumniveau
- ▶ Energie (gesamte Linie)
- ▶ Produzierte Ware

Höchste Effizienz. Höchste Qualität. Einfache Bedienung.





01

e:MCC
Multiple Cooling Control

Water flow for each profile section separately controlled.

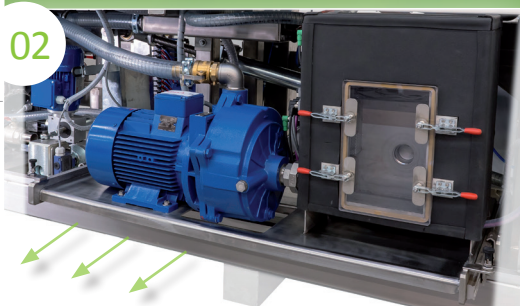
Die Wassermenge wird in jede Profilstrecke separat geregelt.

Central Vacuum Unit
Zentralvakuum

controlled vacuum levels for calibrators and tanks. Extractable.

gesteuerte Vakuumniveaus für Kaliber & Tanks. Ausziehbar

02

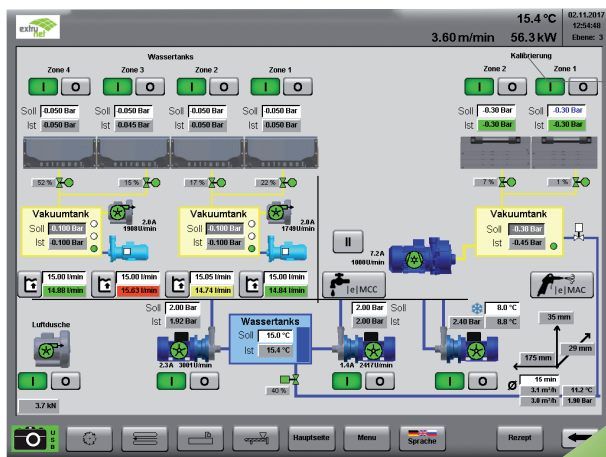


03

Central Control Unit
Zentralsteuerung

Whole extrusion line is centrally controlled.

Zentrale Steuerung der ganzen Extrusionslinie



e:MAC
Multiple Air Control

Control of material flow at the die by sectional air cooling.

Regelung des Materialflusses an der Düse durch örtliche Kühlung mit Luft.

04

